

標準品 屋根勾配／標準：3寸～3.5寸まで

KMEW カラーベスト：コロニアルクアッド

コロニアルクアッド



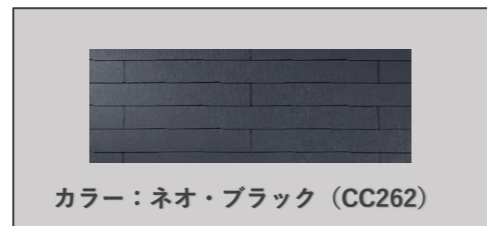
※使用イメージ

COLORBEST QUAD (クアッド・シリーズ)

AutoClave 特許 アクリルコート仕上げ

耐候性グレード	保証	厚み	1坪当たりの重量
★★	製品本体	5.2mm	約68kg

屋根を軽く。揺れを小さく。
屋根で減震



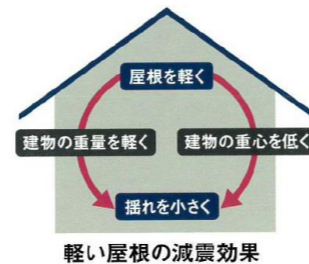
カラー：ネオ・ブラック (CC262)

注：印刷のため、実際の色相とは異なります。現物のサンプルでお確かめください。

★屋根の軽さで地震時の揺れを軽減

コロニアルクアッドの重量は、一般的な陶器平板瓦の1/2以下。屋根が軽いと建物の総重量を軽く、重心も低くできるため、軽い屋根による住まいの減震効果が期待できます。

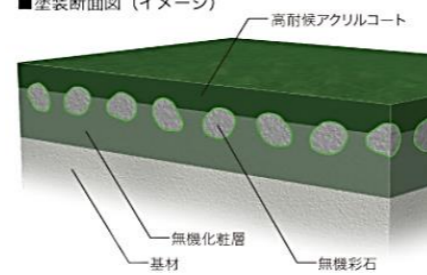
■屋根材別「重さ」比較 (1坪当たりの重さ)



★アクリルコート+無機2層で経年による屋根の変色を抑制 美しさが長持ち！

同色の無機化粧層、無機彩石の上に高耐候アクリルコートを採用。トップコートが仮に劣化してもその下の無機2層構造が色をキープします。

■塗装断面図 (イメージ)



屋根勾配／3寸未満の場合のみ (※注意：3寸はカラーベストとなります)

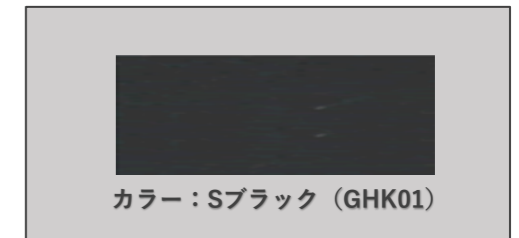
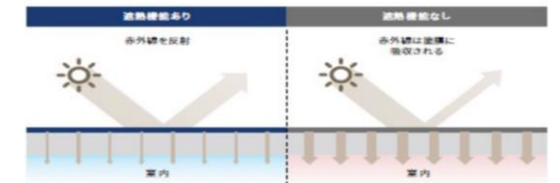
エスジーエル SGL 次世代ガルバリウム鋼板：ニスクカラーPro®

ニスクカラー Pro®



※使用イメージ

ニスクカラー Pro® の屋根色は赤外線を反射する「遮熱顔料」を使用しており、屋根面の温度上昇を抑制します。



カラー：Sブラック (GHK01)

注：印刷のため、実際の色相とは異なります。現物のサンプルでお確かめください。

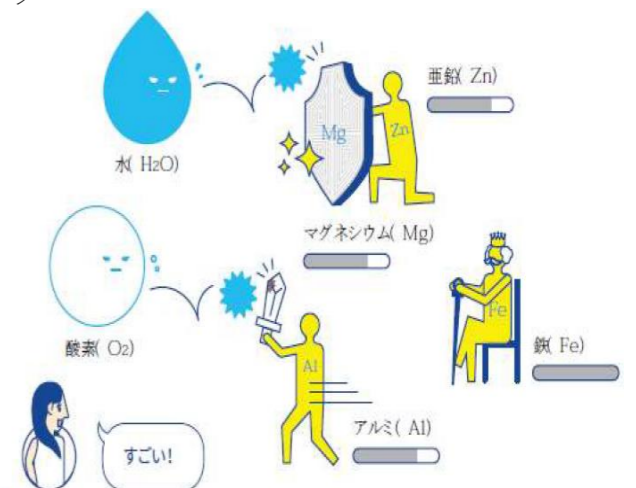
特長 塗膜には確かな実績のあるニスクカラー塗膜をベースに長期美観性能がアップ
原板にはガルバリウム鋼板®の3倍超の耐食性を持つ「エスジーエル」を標準採用

★次世代ガルバリウム鋼板



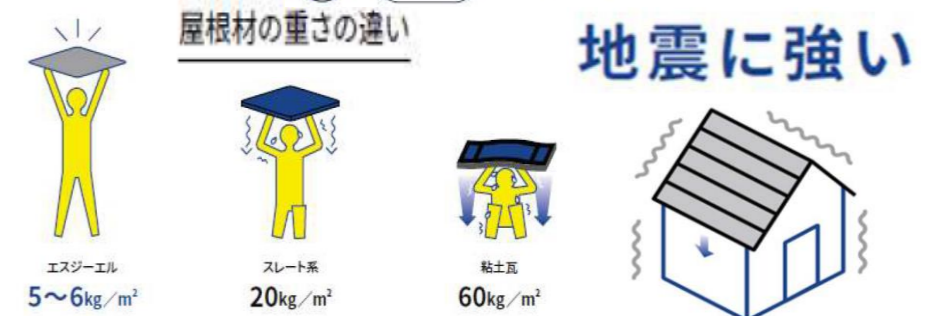
原板である鉄をサビさせないために、亜鉛・アルミニウムの合金をめっきしたガルバリウム鋼板

エスジーエルは、亜鉛・アルミ合金めっきにマグネシウムを加えることで「ガルバリウム鋼板に比べめっきの力が3倍超」となっています。



★屋根軽量化で防災性UP

屋根に軽い素材を選ぶと、地震の際に揺れが少ない家になります。エスジーエルの金属屋根は粘土瓦と比べ1/10程度の軽さで安心です。





フラットパネル



ジーファスタイル50



ジーファスチェック75



タテライン50



A-Beatライン25

BASE

■フラットパネル

常



■ライン100

受



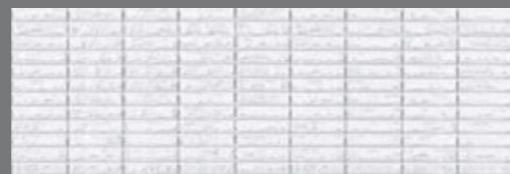
■ジーファスチェック75

常



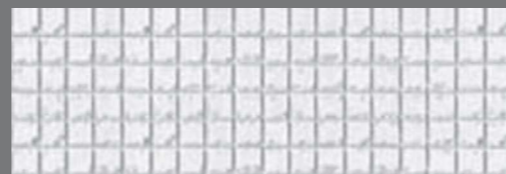
■ジーファスタイル50

常



■ジーファスチェック100

常



DESIGN

■ライン50

常



■ジーファスレンガ50

常



■シェイドカット

受



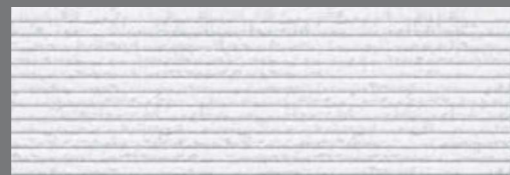
■タテライン50

常



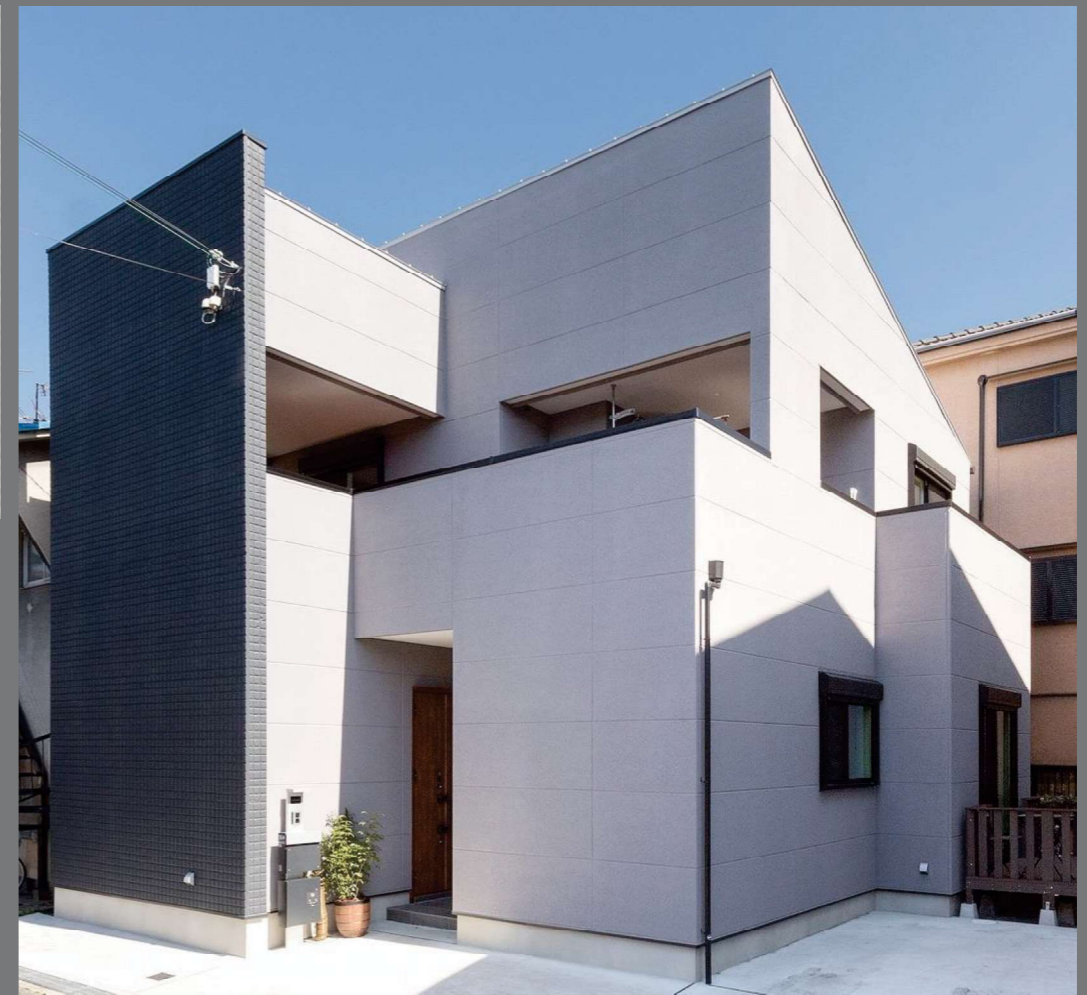
■ジーファスライン50

常



■A-Beatライン25

受



※施工事例

【標準仕様】

■張り分け
道路面（1面）のみ → デザインパネル選択可能
その他（3面）／インナーガレージ内／
バルコニー手摺内側 → フラットパネル

■塗装
ソフトリシン吹付
ベース色1色・アクセント色1色 計2色まで選択可能
（ベルアート近似色）

常 印：常備品

受 印：受注品

※受注生産品の納期は
2・3週間かかります。

※ パワーボードはすべて無塗装品です。ご使用に際しては現場における防水塗装が必要です。
※ 掲載商品については改良のため予告なくその使用を変更する場合がありますので予めご了承下さい。

動画で見る
ヘーベル
パワーボード



防火性能



Instagram



HEBEL.POWERBOARD.OFFICIAL

AsahiKASEI

HEBEL POWER BOARD

家は外壁で「守られる」

5つの要素



37mm

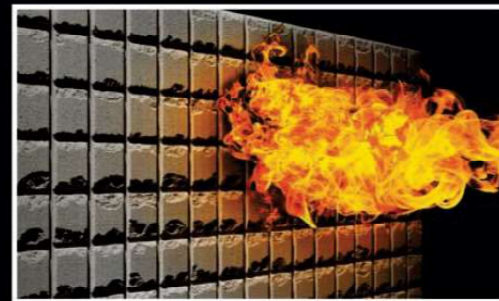


防火性

火に強いことは、外壁材にとって欠かせない条件です。



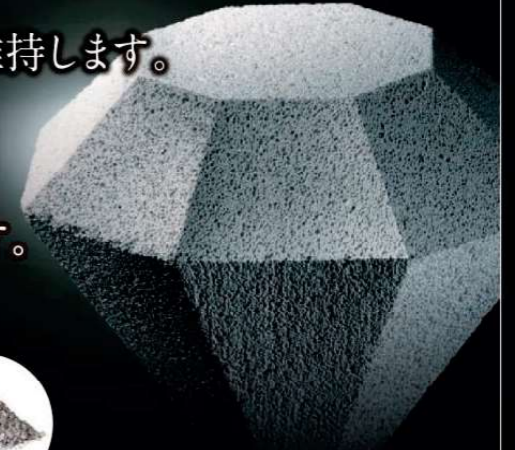
パワーボードの上に雪だるまを乗せてバーナーで加熱しても溶けずに残りました！



耐久性

経年劣化に強く長期にわたり性能を維持します。

腐らず、変化しない無機質素材で基材は60年以上*の耐久性を誇ります。



*耐久性(年数):塗り替えなどの適切なメンテナンスのもとに張り替え不要と推定される年数で、保証値ではありません。なお、塗り替えの時期は使用する塗装の種類によって異なります。

防災性

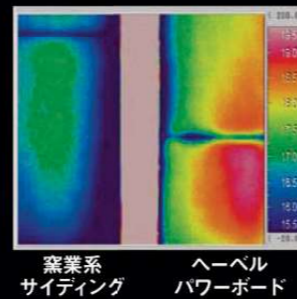
万一の自然災害から家族と資産を守ります。

- ◎水に浮く軽さ
- ◎強度を補完するメタルラス網



断熱性

木造住宅に+aの断熱性を付加します。



サーモグラフィによる断熱性能比較実験

条件:外気温1.5℃、室内エアコン22℃設定で運転後、エアコンを切った直ぐに外壁材の裏面を計測。

遮音性

静かな住環境で暮らしに安らぎを。

騒々しい街頭が静かな室内に

